

SKALA 1:1000
0 20 40 60 80 m
Układ współrzędnych mapy: EPSG:2177 - ETRS89 / Poland CS2000 zone 6

LEGENDA

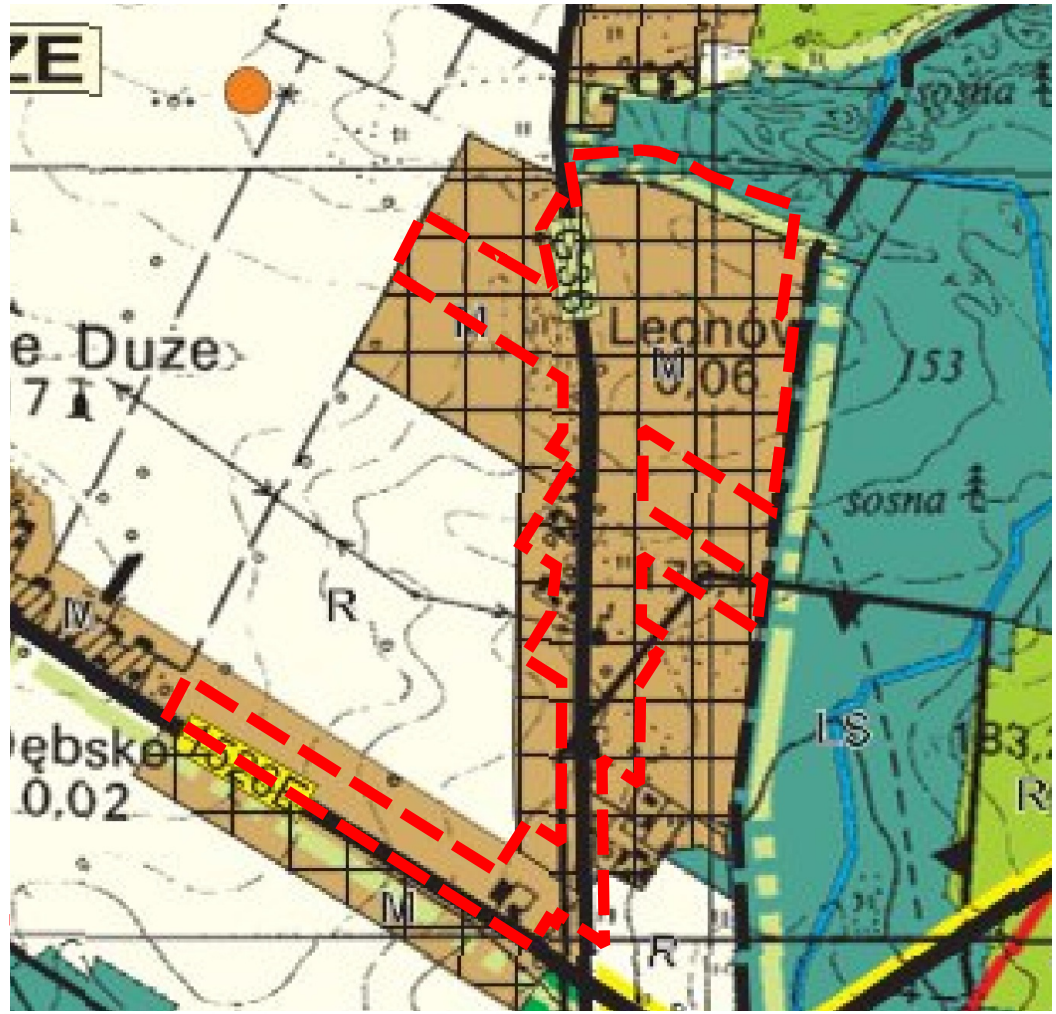
OZNACZENIA OBOWIĄZUJĄCE

- GRANICA OBSZARU OBJĘTEGO PLANEM
- LINIE RÓŻNORZEMOWE, TERENY O RÓŻNYM PRZEZNACZENIU LUB RÓŻNYCH ZASADACH ZAGOSPODAROWANIA
- NIEPRZEKAZALNA LINIA ZABUDOWY
- MN - TEREN ZABUDOWY MIESZKANIOWEJ JEDNORODZINNEJ
- RZM - TEREN ZABUDOWY ZAGRODOWEJ
- KDZ - TEREN DROGI ZBIORCZEJ
- KDZL - TEREN DROGI LOKALNEJ
- KDD - TEREN DROGI DOJAZDOWEJ
- KR - TEREN KOMUNIKACJI DROGOWEJ WEWNĘTRZNEJ
- GRANICA OTULINY SULEJOWSKIEGO PARKU KRAJOBRAZOWEGO
- STREFA OCHRONY OD NAPIĘTIERNEJ LINII ELEKTROENERGETYCZNEJ ŚREDNIEGO NAPIĘCIA 10kV
- LINIE WYMIAROWE (m)

OZNACZENIA INFORMUJĄCE

CAŁY OBSZAR PLANU ZNAJDUJE SIĘ W GRANICACH
GŁÓWNEGO ZBIORNIKA WÓD PODZIEMNYCH NR 401 "NIECKA-LÓDZKA"

WYRYS ZE STUDIUM UWARUNKOWAŃ I KIERUNKÓW ZAGOSPODAROWANIA PRZESTRZENNEGO
GMINY WOLBÓRZ UCHWAŁONEJ UCHWAŁĄ NR XVII/159/12 RADY MIEJSKIEJ W WOLBORZU
Z DNIA 29 LUTEGO 2012 R.
SKALA 1:10000



OBJAŚNIENIA OZNACZEŃ:

- GRANICA SOŁECTW
- TERENY MIESZKANIOWE
- TERENY LASÓW
- TERENY DOLESIEŃ
- TERENY ROLNE
- DROGA POWIATOWA
- DROGA GMINNA
- STANOWISKA ARCHEOLOGICZNE
- GRANICA OBSZARU CHRONIONEGO KRAJOBRAZU
- MAGISTRALA GAZOWA
- LINIA ELEKTROENERGETYCZNA WYSOKIEGO NAPIĘCIA
- STREFA OCHRONY POŚREDNIEJ ZBIORNIKA SULEJÓW

RYSUNEK PLANU SPORZĄDZONO NA KOPII MAPY ZASADNICZEJ,
LICENCJA NR 028.6642.Z.11.05.2025.1010, P. DATA 2025-04-10
WYDANA PRZEZ POWIAT POTRZEBOWSKI W POTRZEBOWIE: TRIBUNAŁSKI

